

Thermomètre de Fenêtre modèle no 00305 / 00306 / 00423



TABLE DES MATIÈRES

Instructions de déballage ..	2	Remplacement de la pile	4
Contenu de l'emballage	2	Utilisation du thermomètre	4
Enregistrement de l'appareil ...	2	Entretien.....	4
Fonctions et avantages	3	Caractéristiques techniques	4
Configuration.....	3	Soutien à la clientèle	5
Directives d'installation.....	3	Garantie	5

Des questions? Communiquez avec le soutien à la clientèle au (877) 221-1252 ou visitez www.AcuRite.com.

CONSERVEZ CE GUIDE POUR RÉFÉRENCE ULTÉRIEURE.

Félicitations pour l'achat de votre nouveau produit AcuRite. Afin d'assurer le rendement optimal de votre produit, veuillez lire l'intégralité de ce manuel et le conserver pour consultation ultérieure.

Instructions de déballage

Enlevez la pellicule protectrice qui est apposée sur l'écran ACL avant d'utiliser ce produit. Trouvez la languette et tirez sur celle-ci pour retirer la pellicule.

Contenu de l'emballage

1. Thermomètre
2. Pile (préinstallée)
3. Manuel d'utilisation

IMPORTANT VOTRE APPAREIL DOIT ÊTRE ENREGISTRÉ POUR BÉNÉFICIER DU DÉPANNAGE SOUS GARANTIE

ENREGISTREMENT DE L'APPAREIL

Enregistrez l'appareil en ligne pour bénéficier de la protection de la garantie d'un an

www.AcuRite.com

SUPPORT

Support Forum

Archived Products

▶ Register a Product

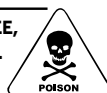


VEUILLEZ ÉLIMINER LES DES PILES USÉES OU DÉFECTUEUSES D'UNE MANIÈRE ÉCOLOGIQUE ET SELON LES LOIS ET RÈGLEMENTS LOCAUX.

CONSEILS DE SÉCURITÉ CONCERNANT LES PILES : Nettoyez les bornes des piles ainsi que celles de l'appareil avant d'installer les piles. Retirez les piles de l'appareil s'il n'est pas utilisé pendant une période prolongée. Respectez le diagramme de polarité (+/-) du compartiment des piles. Retirez rapidement les piles usées de l'appareil. Éliminez correctement les piles usées. Seules les piles du même type ou d'un type équivalent sont recommandées. N'incinerez PAS les piles usées. N'éliminez PAS les piles en les jetant dans un feu; elles pourraient exploser ou fuir. NE mélangez PAS de nouvelles et d'anciennes piles ou des piles de types différents (alcaline/standard). N'utilisez PAS des piles rechargeables. NE rechargez PAS des piles non rechargeables. NE court-circuitiez PAS les bornes d'alimentation.



AVERTISSEMENT : CET APPAREIL CONTIENT UNE PILE DE TYPE BOUTON. SI ELLE EST INGÉRÉE, ELLE PEUT CAUSER DES BLESSURES GRAVES OU LA MORT EN AUSSI PEU QUE DEUX HEURES. OBTENEZ DES SOINS MÉDICAUX IMMÉDIATEMENT SI ELLE EST INGÉRÉE.



Fonctions et avantages



1. Ventouse de fixation

Pivote pour une installation polyvalente et une utilisation à l'intérieur comme à l'extérieur.

2. Température extérieure actuelle

3. Record de la plus haute température

Température la plus élevée enregistrée au cours des 24 dernières heures

4. Record de la plus basse température

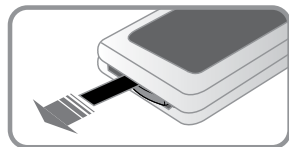
Température la plus basse enregistrée au cours des 24 dernières heures

5. Accès au compartiment de la pile

CONFIGURATION

Activation du thermomètre

Pour activer la pile préinstallée, tirez sur la languette de plastique située à la base du thermomètre. Remarque : Au début, la température indiquée peut être supérieure à la température réelle en raison de la chaleur corporelle émise pendant la manipulation du thermomètre.



Emplacement pour une précision optimale

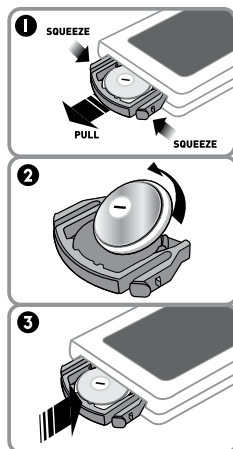
Les produits AcuRite sont sensibles aux éléments environnementaux qui les entourent. Un bon emplacement du thermomètre est essentiel pour la précision et le rendement de ce produit. Afin d'assurer une mesure précise de la température, installez le thermomètre à l'abri des rayons directs du soleil et à l'écart des sources de chaleur.

Fixation du thermomètre

Ce produit résiste à l'eau et est conçu pour une utilisation générale à l'extérieur. Toutefois, pour prolonger sa durée de vie, installez-le dans un endroit à l'abri des intempéries. À l'aide d'un nettoyant ménager, lavez la surface où la ventouse sera apposée. Assurez-vous que la surface est exempte d'huile, de graisse, de poussière ou de toute autre saleté. Humectez la ventouse. Pour la fixer, poussez fermement sur le thermomètre en l'appuyant contre la surface de fixation en vue de créer une forte succion. Pour une succion optimale, optez pour une surface qui est rigide, lisse et non poreuse. N'utilisez pas la ventouse sur du bois ou du plâtre.

Remplacement de la pile

1. Pressez délicatement les languettes situées à la base du thermomètre et tirez sur le tiroir du compartiment de la pile.
2. Retirez et jeter la pile usée de façon sécuritaire. Insérez une nouvelle pile bouton au lithium CR-2032. Respectez le diagramme de la polarité à l'intérieur du compartiment de la pile.
3. Repoussez délicatement le tiroir du compartiment de la pile dans le thermomètre.



FONCTIONNEMENT

Utilisation du thermomètre

Records de haute et basse température

Les records de « HAUTE » et « BASSE » température sont supprimés automatiquement à toutes les 24 heures. L'heure à laquelle les records sont supprimés chaque jour est déterminée selon l'heure à laquelle la pile fut installée. Si la pile a été installée à 18 h par exemple, les records de haute et basse température seront réinitialisés quotidiennement à 18 h.

Nettoyage et entretien

Nettoyez le thermomètre avec un linge humide doux. N'utilisez pas de nettoyeurs caustiques ou abrasifs.

Caractéristiques techniques

PLAGE DE TEMPÉRATURE	-20 °C à 70 °C
ALIMENTATION	CR-2032

Renseignements de la FCC

Cet appareil est conforme à l'article 15 des règlements de la FCC.

Son fonctionnement est assujéti aux deux conditions suivantes :

- 1- Cet appareil NE doit PAS causer d'interférence nuisible, et
 - 2- Cet appareil doit accepter toutes les interférences reçues, incluant les interférences pouvant causer un fonctionnement incorrect.
- Cet appareil a été testé et déclaré conforme aux normes sur les appareils numériques de classe B, en accord avec l'article 15 des règlements de la FCC. Ces normes sont conçues pour offrir une protection raisonnable contre l'interférence nuisible pour une installation résidentielle. Cet appareil génère, utilise et peut émettre de l'énergie en radiofréquence et, s'il n'est pas installé et utilisé selon les instructions, peut causer de l'interférence nuisible aux communications radio. Par contre, rien ne garantit que de l'interférence ne peut se produire pour une installation en particulier.

REMARQUE : Le fabricant n'est pas responsable de l'interférence des signaux radio ou télévisuels causée par des modifications non autorisées de cet appareil. De telles modifications pourraient annuler l'autorisation de l'utilisateur d'utiliser cet appareil.

Le présent appareil est conforme aux CNR d'Industrie Canada applicables aux appareils radio exempts de licence. L'exploitation est autorisée aux deux conditions suivantes :

- (1) l'appareil ne doit pas produire de brouillage, et
- (2) l'utilisateur de l'appareil doit accepter tout brouillage radioélectrique subi, même si le brouillage est susceptible d'en compromettre le fonctionnement.

Soutien à la clientèle

Le soutien à la clientèle d'AcuRite vise à vous fournir le meilleur service de sa catégorie. **Pour obtenir de l'aide**, veuillez avoir en main le numéro du modèle de cet appareil et contactez-nous de l'une des deux manières suivantes :



(877) 221-1252



info@chaney-inst.com

Soutien en tout temps sur www.AcuRite.com

- ▶ Vidéos d'installation
- ▶ Enregistrement de votre appareil
- ▶ Guides d'instruction
- ▶ Forum de soutien aux utilisateurs
- ▶ Pièces de remplacement
- ▶ Communication de commentaires et d'idées

IMPORTANT

VOTRE APPAREIL DOIT ÊTRE ENREGISTRÉ POUR BÉNÉFICIER DU DÉPANNAGE SOUS GARANTIE

ENREGISTREMENT DE L'APPAREIL

Enregistrez l'appareil en ligne pour bénéficier de la protection de la garantie d'un an

www.AcuRite.com

SUPPORT

Support Forum

Archived Products

▶ Register a Product

Garantie limitée d'un an

Chez AcuRite, nous sommes fiers de notre engagement à offrir une technologie de qualité. Chaney Instrument Company garantit tous ses produits contre tout défaut de matériaux et de fabrication dans des conditions normales d'installation et d'utilisation pendant une période d'un an à compter de la date d'achat.

Nous vous recommandons de nous visiter sur www.AcuRite.com, la manière la plus rapide d'enregistrer votre appareil. Par contre, l'enregistrement de votre appareil n'élimine pas la nécessité de conserver votre preuve d'achat originale pour profiter des avantages de la garantie.

Chaney Instrument Company garantit tous ses produits contre tout défaut de matériaux et de fabrication dans des conditions normales d'installation et d'utilisation pendant une période d'un an à compter de la date d'achat. L'unique recours en vertu de cette garantie limitée est la réparation ou le remplacement des pièces défectueuses. Si un produit, utilisé et entretenu conformément aux instructions qui l'accompagnent, s'avère défectueux dans un délai d'UN AN à compter de la date d'achat, Chaney se réserve le droit, après avoir examiné le produit, de réparer ou de remplacer celui-ci, à sa seule discrétion. Dans tous les cas, les frais et coûts de transport des produits retournés sont à la charge du client. Chaney, par la présente, décline toute responsabilité en matière de frais et coûts de

transport. Cette garantie exclut l'usure normale et devient caduque si l'appareil est endommagé à la suite d'un transport, d'une installation non-conforme, d'une modification sans autorisation, d'une utilisation incorrecte ou abusive ou de réparations faites par des techniciens non autorisés par Chaney.

La garantie décrite ci-dessus remplace et exclut toutes les autres garanties de quelque nature que ce soit, explicites ou implicites, y compris les garanties implicites de qualité marchande et d'adaptation à un usage particulier. Chaney ne sera pas tenue responsable des dommages directs ou indirects ni des dommages matériels résultant d'une violation de cette garantie. Certains états ou certaines provinces ne permettent pas de restriction ou d'exemption sur les dommages directs ou indirects de sorte que ces restrictions ou exemptions pourraient ne pas être applicables à votre cas. Chaney ne sera pas non plus tenue responsable des blessures liées à l'utilisation de ses produits dans les limites prévues par la loi. En acceptant les produits ou équipements Chaney, le client assume toute la responsabilité des conséquences découlant d'une utilisation impropre ou abusive. Aucune personne, société ni entreprise n'est autorisée par Chaney à assumer à sa place aucune autre responsabilité liée à la vente de ses produits. De plus, aucune personne, société ni entreprise n'est autorisée à modifier les conditions de ce paragraphe, et du paragraphe précédent, à moins que cela ne soit effectué par écrit et signé par une personne dûment autorisée par Chaney. Cette garantie vous procure des droits légaux précis. Il se peut que vous ayez d'autres droits qui varient selon l'état ou la province.

Pour toute réparation pendant la période de la garantie :
Chaney Instrument Co.
965 Wells St., Lake Geneva, WI 53147

ACURITE®



Stations
météorologiques



Température
et humidité



Radio d'alertes
météo



Thermomètres
et minuteries
de cuisine



Horloges

C'est plus que précis, c'est ACURITE®.

AcuRite offre une grande variété d'instruments de précision conçus pour vous offrir l'information dont vous avez besoin pour planifier votre journée en toute confiance^{MC}.

www.AcuRite.com

©Chaney Instrument Co. Tous droits réservés. AcuRite est une marque de commerce déposée de Chaney Instrument Co., Lake Geneva, WI 53147. Les autres marques de commerce et droits d'auteur sont la propriété de leur propriétaire respectif. AcuRite utilise une technologie brevetée. Visitez www.AcuRite.com/patents pour plus de détails.